

サイエンスカフェ in 静岡

**申込不要
参加無料**

第39シーズン

サイエンスの
最前線を分かりやすく
お話しします。
お気軽にお越し
ください。

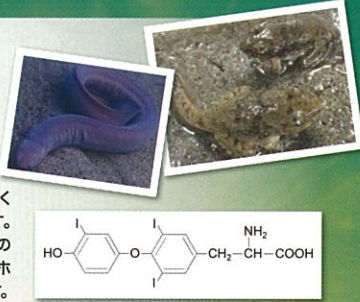
第177話 12月5日(木)



甲状腺ホルモンと動物の多様性

理学部 生物科学科 鈴木 雅一

甲状腺ホルモンは極めて小さな分子ですが、ごく少量で動物の体に劇的な変化を引き起こします。甲状腺ホルモンが合成される仕組みやホルモンの働きを動物の多様性と関連づけながら解説し、ホルモンの不思議についてお伝えしたいと思います。



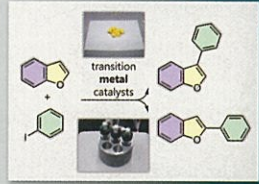
第178話 12月19日(木)



金属触媒によって発展する有機化合物の合成

理学部 化学科 塚田 直史

我々の身の回りには多種多様の「有機化合物」が存在し、快適で便利な生活を支えています。その多くは石油を原料にして合成されています。その合成において重要な役割を果たしている「金属触媒」についてお話しします。



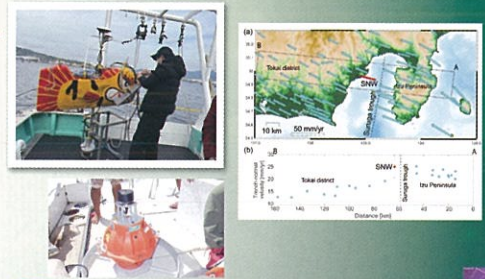
第179話 1月23日(木)



海底に地震の巣を探す

理学部 地球科学科 生田 領野

プレートの沈み込み帯には南海トラフのように歴史的に巨大地震を起こしてきた場所と、巨大地震の発生が知られていない場所があります。その違いは何に起因するのか？それぞれのプレート境界では何が起きているのか？観測研究の現場からレポートします。



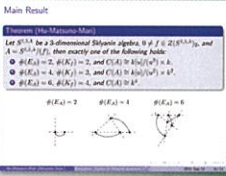
第180話 2月13日(木)



非可換2次曲線っていったい何なんだ？

理学部 数学科 毛利 出

2次曲線といえば、高校では放物線、双曲線、楕円を習うと思うが、正式には2次曲線はxy平面上2次方程式によってあらわされる図形と定義される。非可換2次曲線は非可換xy平面上非可換2次方程式によってあらわされる図形と定義される！



第181話 2月27日(木)



極限物性物理の世界

理学部 物理学科 野村 肇宏

極限環境とは、日常とかけ離れた温度や外場条件のことを意味します。ありふれた物質も、極限環境では我々の常識を超えた性質を示すことが多々あります。この講演では、物性研究で用いられる極低温、超高圧、超強磁場の世界について紹介します。



※イラストはイメージです

場所 / B-nest 静岡市産学交流センター

ペガサート6階プレゼンテーションルーム
静岡市葵区御幸町3-21 <https://www.b-nest.jp>

時間 / 18:00~19:30 (開場17:30)

定員150名(先着順) ※情勢により変更することがあります。また満席に達した場合、ご入場いただけません。



主催 / 静岡大学理学部

【お問い合わせ】理学部総務係

TEL: 054-238-3080 [平日9:30~15:30]

e-mail: scafeweb@suml.cii.shizuoka.ac.jp

HP: <https://www.sci.shizuoka.ac.jp/science-cafe>

Twitter: @SciCafeShizu34



サイエンスカフェin静岡 検索

