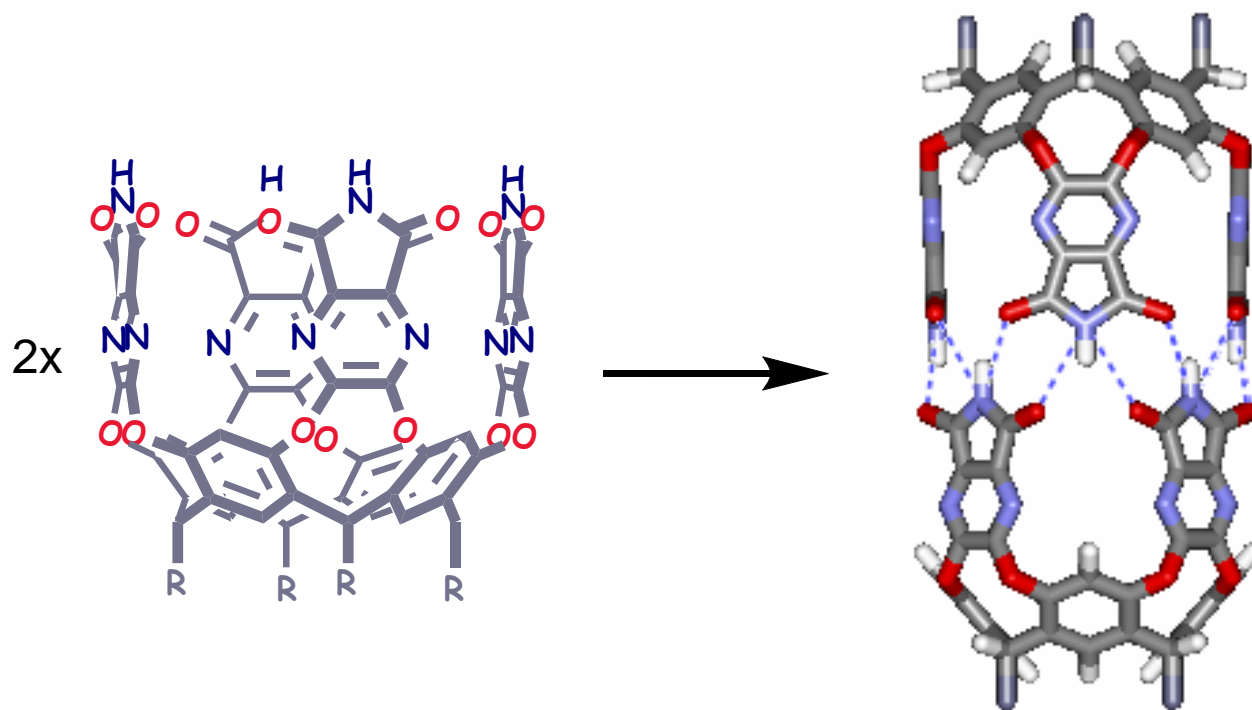


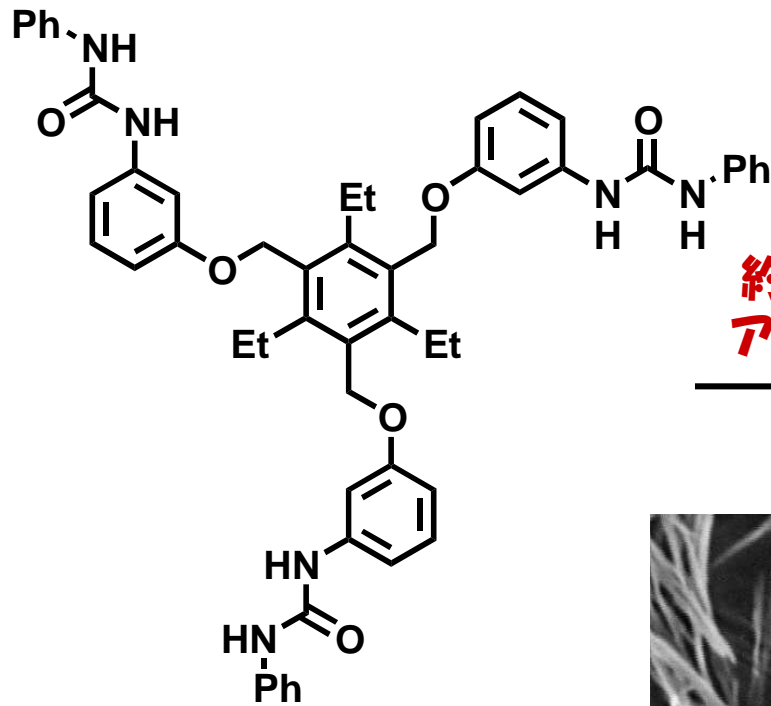
水素結合をつかってカプセル

水素結合する有機分子(炭素でできた分子)を設計すると
カプセル型の分子が組みあがります。



水素結合をつかってゲル

水素結合する有機分子を設計するとゲルができます。

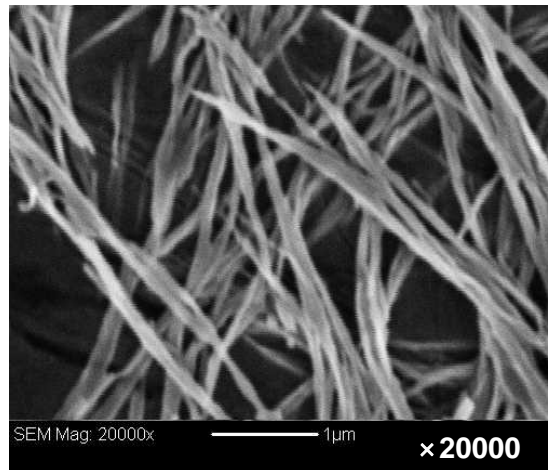


固体の有機分子

約1000倍の
アセトン(液体)



ゲル



ゲルの電子顕微鏡画像