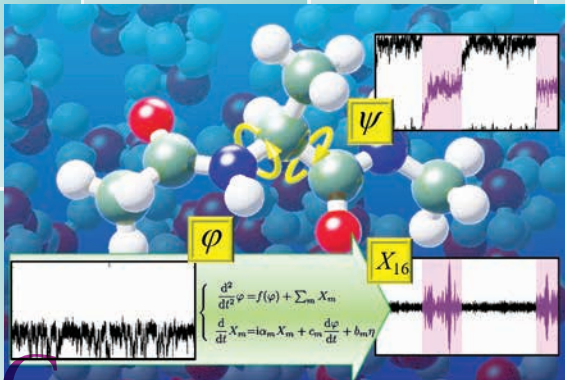


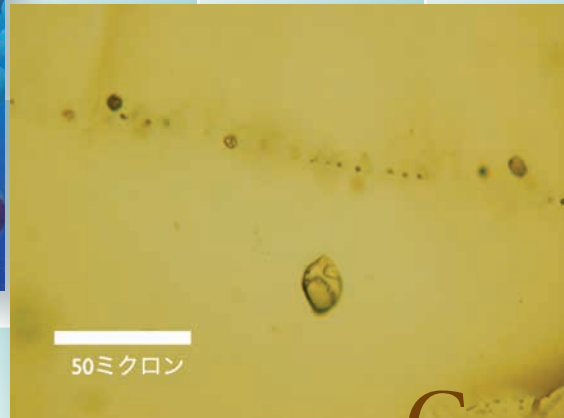
静岡大学理学部案内

Faculty of Science, Shizuoka University

2020



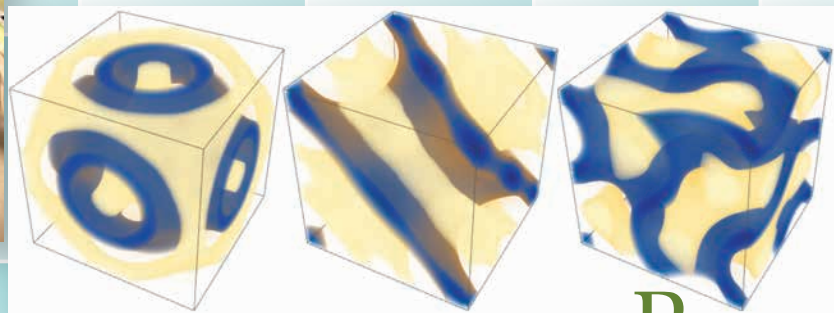
Chemistry



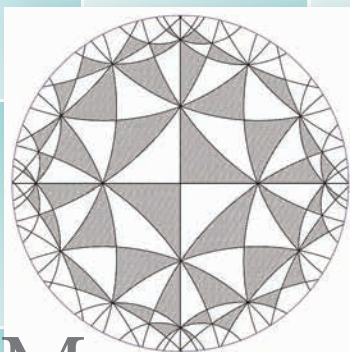
Geosciences



Radio Science



Physics



Mathematics



Biological Science



Creative Science

(数学科) …Mathematics

双曲平面のポアンカレ円板モデル。
「合同」な三角形で円板が覆われている。
画家 M・C・エッシャーの作品にも影響を与えた。

(物理学科) …Physics

膜がある条件下で面積最小かつエネルギー最小になるときに極小曲面様の構造が現れる。
リオトロピック液晶キュービック相ではナノスケールで図のような無限周期極小曲面とよく似た構造が観測される。
出典：岡 准教授 J.Phys.Chem.B 2017,121,11399

(化学科) …Chemistry

コンピュータシミュレーションを用いて、分子の動き方を解析している様子。データサイエンスの観点から、分子の実態に迫ることができる。

(生物科学科) …Biological Science

富士山における植生調査
富士山における植生の変化を追跡する。世界遺産に登録された富士山。静岡県・山梨県からの依頼を受け、富士山の植生の変化をユネスコへ報告している。各標高における植物の種類・個体数などを調査している。

(地球科学科) …Geosciences

ピナツボ火山から噴出したマントルの岩石を顕微鏡で観察。塩水、水蒸気と炭酸塩からなるカプセルを発見。凝固点降下法で塩濃度を推定すると5%。プレートの沈み込みによりマントルに運ばれた海水が起源と考えます。

(創造理学コース)

…Creative Science Course

創造理学コースの目的の一つは、学生の創造性(右脳)を高めると共に、学生が成功するために必要な問題解決能力及びクリティカルシンキング(左脳)を伸ばすことである。

(放射科学教育研究推進センター)

…Center for Radioscience Education and Research

放射性物質が取り扱える理学部放射科学実験棟で放射性の ^{45}Ca を分取しているところ。

目次

静岡大学理学部の沿革と概要	2
静岡大学理学部の教育	3
5学科・1コースと附属センターの紹介	4
キャンパスライフ	42
国際交流・留学生と姉妹校	44
天城フィールド・セミナーハウス	44
卒業後の進路と就職	45
理学部の入試状況	50

